

アーバープレス取扱説明書

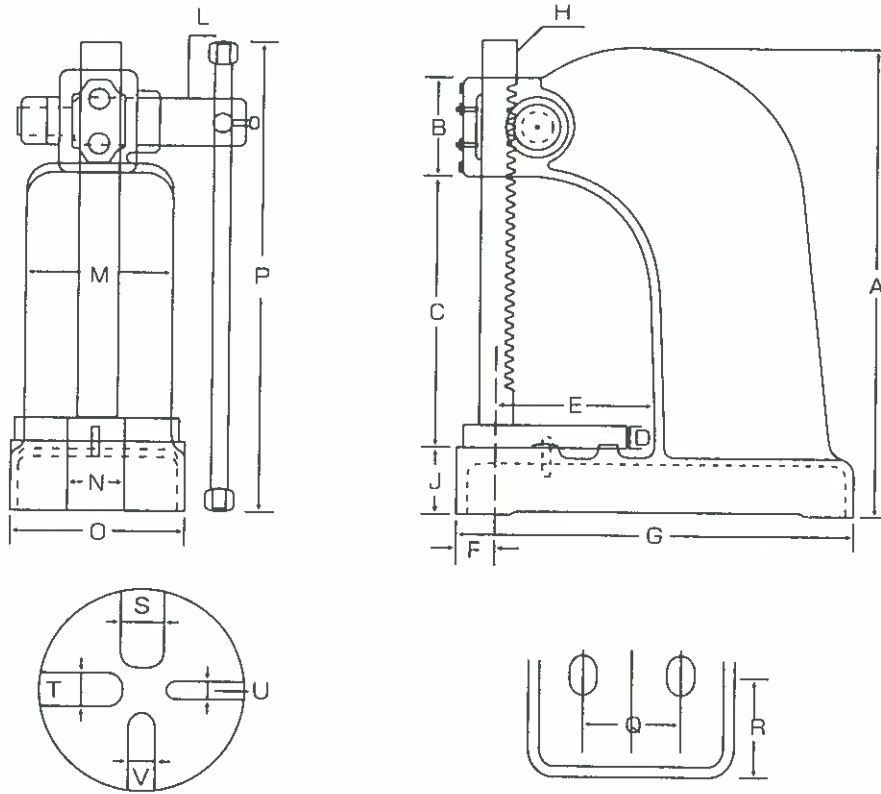
有限会社 丸八鋳造所



1.概要

・手動圧力によって押込むプレスでベアリングの圧入、ブッシュの打込み、ノックピンの抜取り等を相手物を損傷せずに作業が出来ます。

2.仕様



呼称	A	B	C	D	E	F	G	H	J	L	M	N
No.0	264	71	116	φ93 X14	90	29	230	φ19 X190	40	φ30 X152	91	31
No.1	305	82	134	φ118 X16	105	37	270	φ25 X242	48	φ35 X182	108	37
No.2	430	100	215	φ161 X23	140	45	400	φ30 X355	72	φ45 X227	145	55
No.3	570	120	318	φ190 X28	180	47	455	φ36 X546	80	φ50.8 X253	170	60
No.5	680	130	400	φ220 X28	180	47	460	φ40 X600	70	φ50.8 X300	250	60

呼称	O	P	Q	R	S	T	U	V	ビニオン ギヤピッチ	ラック歯数	ホルダー 取付穴	重量
No.0	102	φ13 X248	48	58	24	18	12	10	12DPX12	22T	φ12X20	9kg
No.1	128	φ16 X320	70	58	30	22	14	12	2.5MX12	24T	φ12X25	15kg
No.2	173	φ19 X455	78	86	40	30	22	17	3MX13	28T	φ20X30	36kg
No.3	202	φ22 X505	109	114	50	37	26	19	7DPX12	31T	φ20X35	65kg
No.5	250	φ22 X620	115	135	50	37	26	19	7DPX12	45T	φ20X35	85kg

3.設置

・アーバプレス本体は水平な作業台等に置き、本体の固定穴を利用し作業台に固定してください。

* 注意 作業に支障の無い様周りに危険な物を置かないでください。

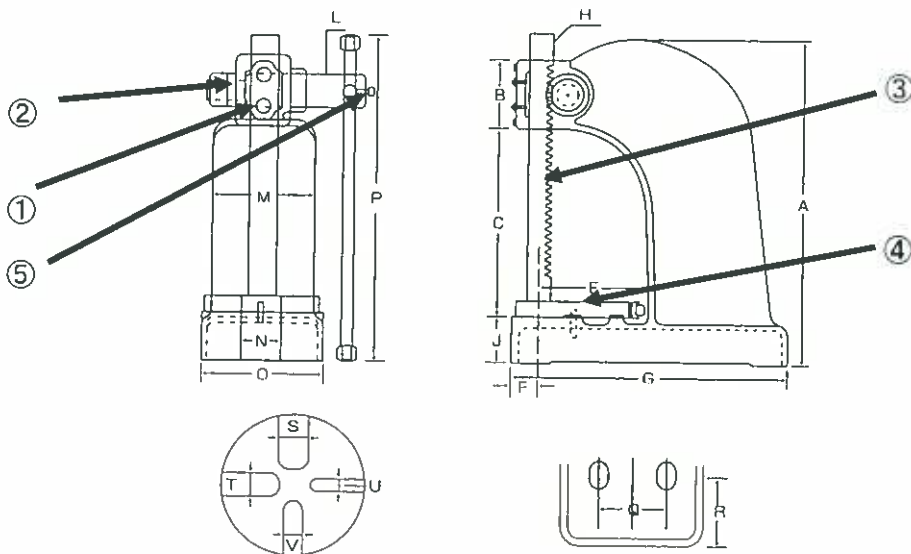
4.操作方法

(1)使用前に、正面のホーロービス①と左側の真鍮ボルト②にてラック③の緩みを調整してください。

(2)テーブルの上の円盤④は任意の溝位置で回転させて使用できます。又、取り外す事も出来ます。

(3)蝶ネジ⑤にてハンドルを任意の位置で固定できます。

(4)ラック③の底に穴があけて有り、サイドに押しネジがついていますので、治具やポンチなどを差し込めます。ラックの穴径は仕様の表のホルダー取付穴をご確認ください。



①正面ホーロービス



②左側真鍮ボルト



③ラック、④円盤



⑤蝶ネジ



5.注意事項

- ・作業中に指や手が挟まれないよう十分に注意してください。
- ・圧力により破裂・爆発するような物体や危険物をプレスしないでください。傷害を受けたりケガの原因となります。
- ・変形した物をプレスすると圧力が均等に掛からない為に試料が飛散し、ケガ・装置の故障の原因となります。変形した物はプレスしないようにしてください。
- ・ハンドル部をハンマー等で殴打しないでください。
- ・本装置を不安定な場所で使用しないでください。装置が移動・転倒しケガの原因となります。設置場所には十分注意してください。