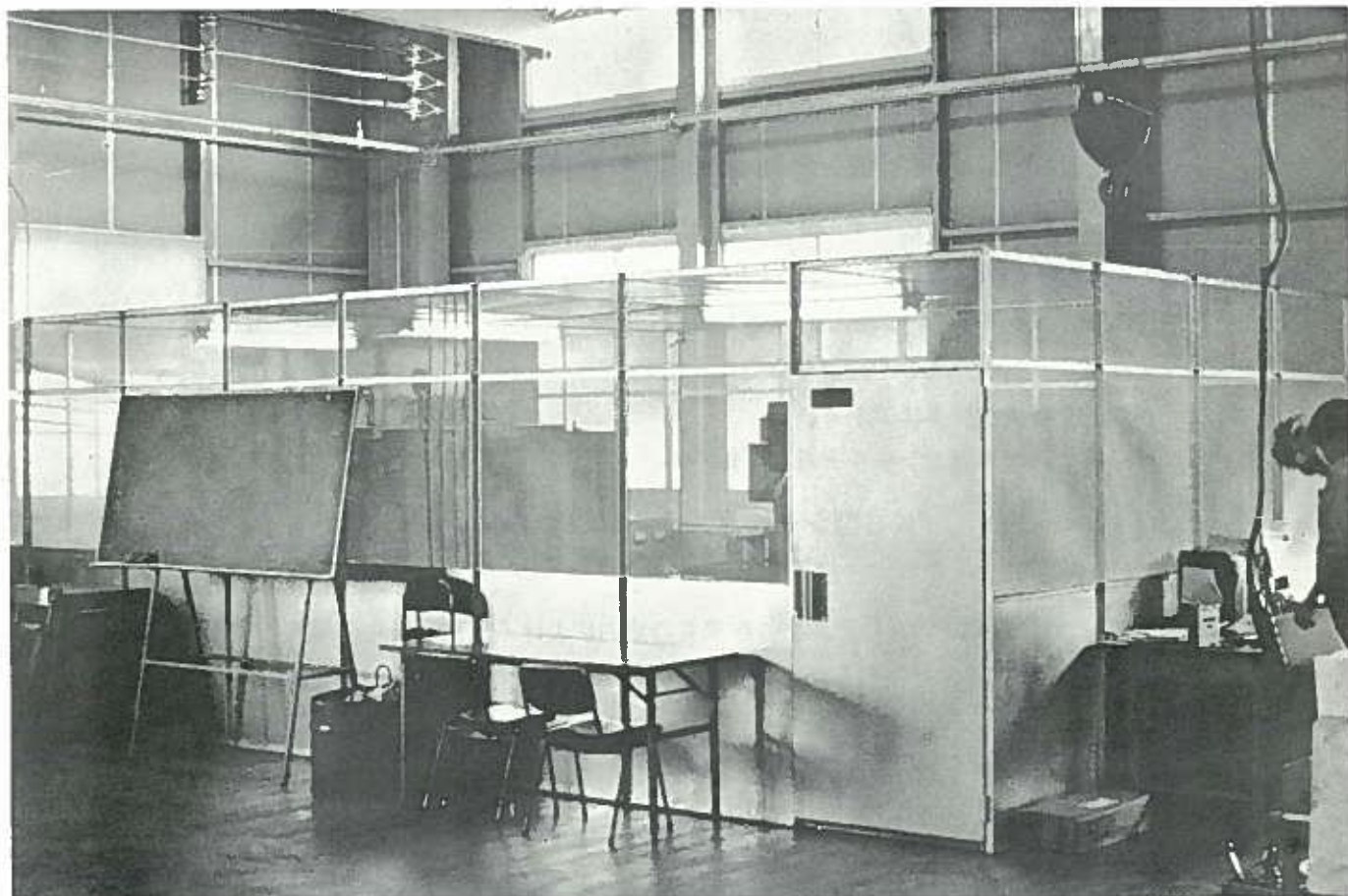


テレビ、ラジオはこれで安心! 放電加工機用「KS型シールドルーム」



KS型シールドルーム の効果

放電加工機から発生する障害電波を完全に遮蔽します。

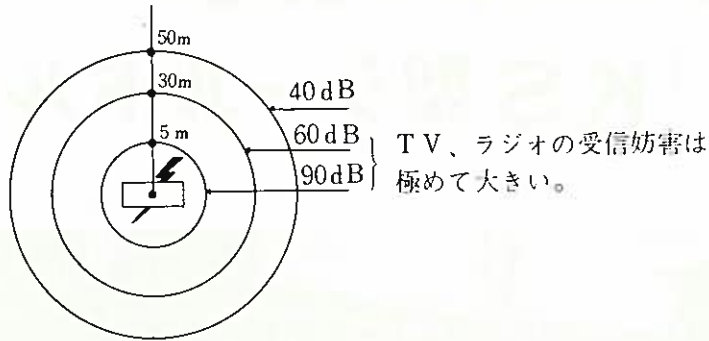
KS型シールドルームの電磁波遮蔽性能は0.5~250MHz帯で-65dB以上の高性能です。具体的にいえば、放電加工機に設置したシールドルームの脇に置かれたテレビ・ラジオは何らノイズが入らず正常な画像や音で視聴を満足させてくれます。

- 近隣に電波公害をまき散らす心配もなく機械の終夜稼働ができます。
- 近接の精密電子機器・装置への障害を防ぎます。

ワイヤーカット放電加工の生産性を高めましょう

放電加工機の障害電波の強さと影響の範囲は下図のようです。その影響の程度はテレビ塔や放送局からの電波の強さ、設置工場や周囲の建造物等の状況によって異なるので断定しにくい一面がありますが、基本的には障害対策の必要があります。特にワイヤーカット放電加工機は一般の放電加工機よりも、単位時間当りの放電繰り返し数が多いのでその対策は十分に配慮されなければなりません。放送電波の強さが障害電波の強さに対して40dB以上の差をつけていれば問題になりません。KS型シールドルームはこの役割を果たす部屋であります。

放電加工機から発生する障害電波の強さ(電解強度)



KS型シールドルームの構造様式の特長

KS型シールドルームは放電加工機専用の電磁波遮蔽室として、作業環境や機械設置条件をふまえた設計製作と廉価により多くの実績を積みあげてきました。

その様式は軽量鉄骨アングルをベースとしたパネルの組立・分解というプレハブ方式を採用しています。

- 機械設置場所に応じた設計が自由にできる。
- 組立工事は2～3日の短工期。
- 増設や移設が簡単にできる。
- 低コストで供給できる。
- 二重の防錆処理でシールド効果は長寿命。

KS型シールドルームに二つのタイプ

(1) O型

灯油の臭気やガス、熱などを自然放出、作業者の室内における閉鎖感からの解放、室外から容易に機械運転状況を把握できるなどをポイントにしたタイプ(カタログ表紙写真参照)

(2) C型

防じんを主としたタイプ

シールドルームの付属品

三相用電波フィルター、単相用電波フィルター、室内コンセント、蛍光灯、タンブラスイッチ。

● 生産性向上機器

ダイニゲ加工装置
サブテーブル
EM濾過器
送線機器

● 公害防止機器

シールドルーム
電波フィルター
自動消火装置

● 保守機器

ワイヤーテンション計
タンク清掃器

放電加工の周辺機器と消耗品



のマークをご採用下さい

● 消耗品

黄銅ワイヤー各種
特殊黄銅ワイヤー各種
銅ワイヤー各種
モリブデンワイヤー
タングステンワイヤー
パイプ電極
イオン交換樹脂
ペーパーフィルター
防錆液
脱錆液
NCテープ
印字プリンター用紙